



Favorire la
partecipazione
sociale e digitale
degli anziani

Digital
Training



Modulo
1

Digital Training

www.bridgethegap-project.eu



Cofinanziato dal
programma Erasmus+
dell'Unione europea



Il sostegno della Commissione Europea per la produzione di questa pubblicazione non implica la condivisione dei suoi contenuti che riflettono esclusivamente le idee degli autori e la Commissione non può essere ritenuta responsabile per qualsiasi uso venga fatto delle informazioni qui contenute.

© Bridge the Gap! Consorzio
Design: Verena Blöchl



CC BY-SA

This license lets others remix, adapt, and build upon your work even for commercial purposes, as long as they credit you and license their new creations under the identical terms.

Modulo 1

Ambienti per tutte le età

In questo modulo puoi:

- (**Esplorare** cosa sono gli “Ambienti per tutte le età”,
- (**Imparare** gli ambiti e le caratteristiche essenziali di quartieri per tutte le età,
- (**Riflettere** su quanto siano per tutte le età gli ambienti e il quartiere in cui vivi,
- (**Acquisire** about linee guida pratiche e suggerimenti utili.

Ambienti per tutte le età

Un **ambiente per tutte le età** di solito si riferisce a una comunità nella quale tutte le persone vengono valorizzate e rispettate. Coinvolte e sostenute sia nelle attività quotidiane di base, come, per esempio, muoversi e fare la spesa, che potendo accedere ed usufruire di tutti i tipi di servizi pubblici e privati. Gli ambienti per tutte le età rappresentano uno degli strumenti più efficaci per promuovere l'invecchiamento sano e attivo.

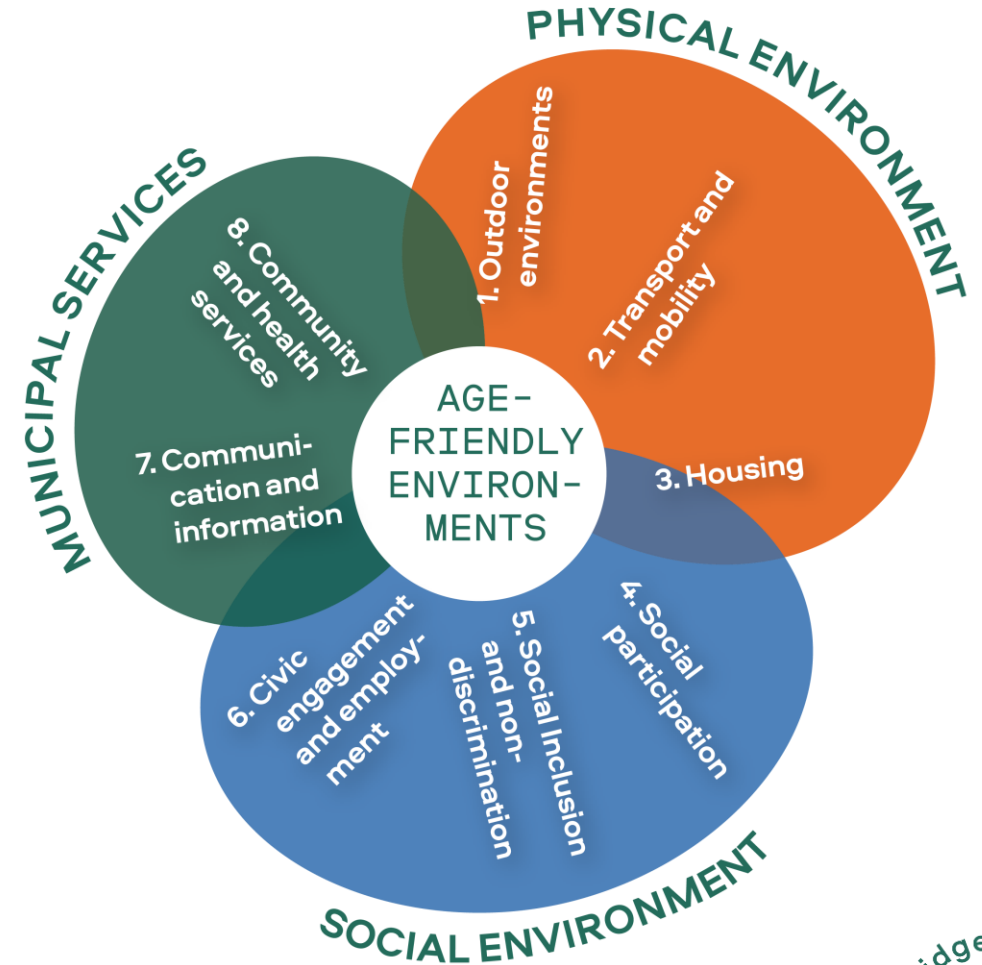
"Gli ambienti per tutte le età a favoriscono la salute e il benessere e la partecipazione delle persone che invecchiano. Sono accessibili, equi, inclusivi, sicuri e di sostegno. Promuovono la salute e prevengono o ritardano l'insorgenza di malattie e il declino funzionale. Forniscono servizi e supporto incentrati sulle persone per consentire il recupero o per compensare la perdita di funzionalità in modo che le persone possano continuare a fare le cose che sono importanti per loro".
(OMS, 2021)

Gli ambiti degli ambienti per tutte le età

Secondo il Programma Ambienti per tutte le età, le città e le comunità dovrebbero concentrarsi su otto dimensioni principali per raggiungere questo obiettivo. Questi otto ambiti possono essere raggruppati in tre cluster locali di supporto:

- **ambienti fisici**
- **ambienti sociali**
- **servizi comunali.**

Ambiti di questo tipo favoriscono la partecipazione e la salute durante il corso di tutta la vita, compresa la fase dell'invecchiamento.



adapted from this [source](#)

Questo é un esempio di ambiente all'aperto.

Analizziamo quanto sia per tutte le età.

Secondo te quali sono le due caratteristiche lo rendono per tutte le età ?



I partecipanti al nostro progetto hanno notato...



Le possibilità di sedersi,
anche se con dei braccioli le
renderebbero più comode per
sedersi e rialzarsi


La copertura stradale è tutta
allo stesso livello e permette
senza difficoltà di camminare,
muoversi con una sedia a
rotelle o un passeggino

Questa é la stessa fotografia di prima, ma ora l'attenzione va alle caratteristiche che rendono il luogo non completamente per tutte le età.

Secondo te quali sono due caratteristiche che non lo rendono completamente per tutte le età ?



I partecipanti al nostro progetto hanno notato...



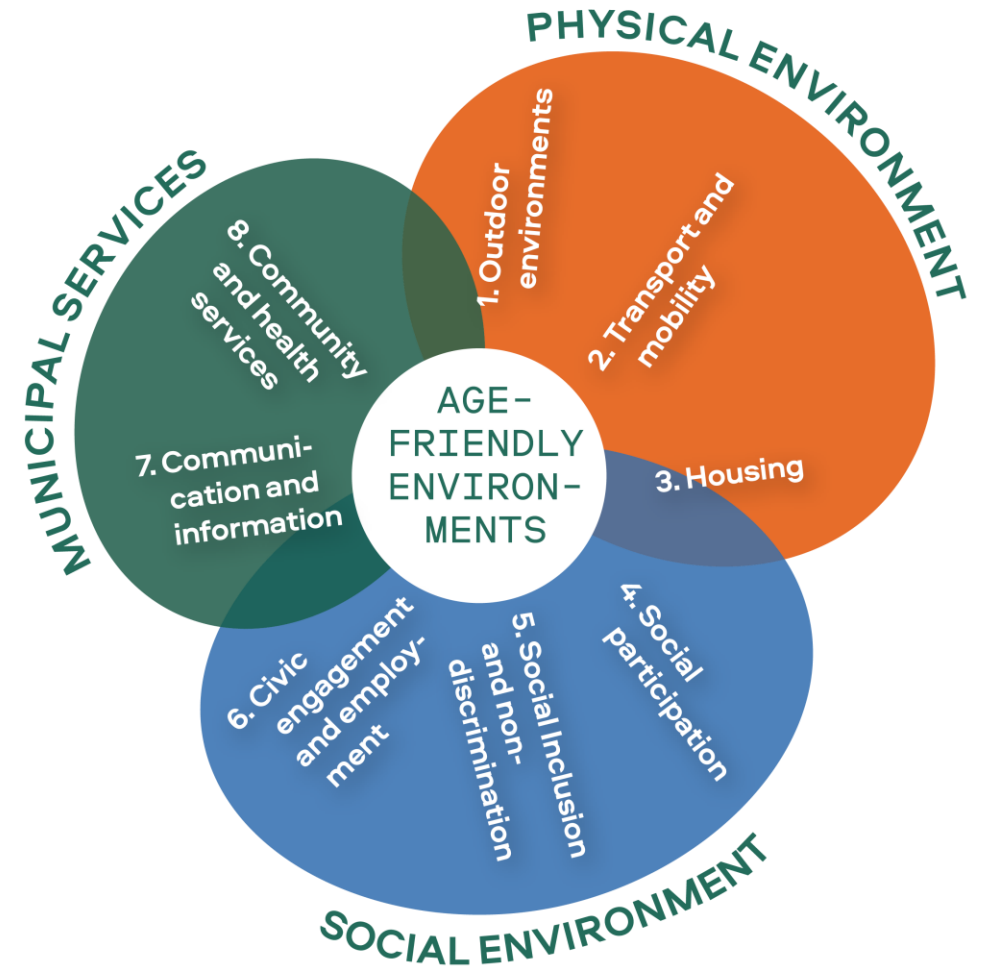
Strisce pedonali o un semaforo faciliterebbero il traffico (di macchine e ciclisti) proveniente dalle due direzioni

Ci potrebbe essere più spazio per sedersi agli angoli

Per rinfrescarsi: c'è spazio sufficiente per metterci una fontanella con acqua potabile

Gli ambiti degli ambienti per tutte le età

- Nel tuo ambiente sociale o fisico secondo te cos'è per tutte le età ?
- Cosa viene immediatamente in mente?
- Possono essere aspetti positivi, ma anche ostacoli o suggerimenti per migliorare la situazione.



adapted from this [source](#)

Quiz

Click the **Quiz** button to edit this object

Abbinare per favore questi quattro esempi con gli ambiti degli Ambienti per tutte le età:

Panchine pubbliche e aree dove ci si può sedere

Attività informative nel quartiere

Il bagno è accessibile ai pedoni

Centri sociali anziani

Ambienti all'aperto

Alloggio

Comunicazione e informazione

Servizi di comunità e sanitari

Interessati a verificare quanto siano per tutte le età il vostro quartiere o la vostra città?



© Voglhuber



Interessati a verificare quanto siano per tutte le età il vostro quartiere o la vostra città?

Una **checklist** delle caratteristiche essenziali delle città per tutte le età elaborata dall'Organizzazione Mondiale della Sanità (OMS) é consultabile [qui](#).

In che modo le persone anziane valutano la compatibilità della loro comunità, paese o città ?

L'Università di Scienze Applicate de L'Aia ha sviluppato e validato il Questionario per le Città e le Comunità per Tutte le Età (AFCCQ). Il questionario comprende 23 domande, si può usare gratuitamente ed é disponibile [qui](#).

Sempre più avanti: lo sviluppo del concetto AFE

Per dare attuazione al concetto di Ambienti per tutte le età, AFE (Age-friendly Environments in inglese) e per elaborare sempre nuove soluzioni, nel 2017 è stata lanciata la rete SHAFE, Smart and Healthy Age-Friendly Environments.

SHAFE enfatizza la combinazione di:

- **ambienti costruiti (case, spazi pubblici) con soluzioni che utilizzano applicazioni delle tecnologie informatiche,**
- **la partecipazione sociale e**
- **soluzioni sane**



© SHAFE.eu

Un esempio SHAFE

I vicini in una strada e i volontari nei quartieri possono creare e unirsi a un gruppo WhatsApp per condividere informazioni relative alla comunità, organizzarsi e avvisarsi a vicenda in caso di emergenze, persone o veicoli sospetti, ecc.

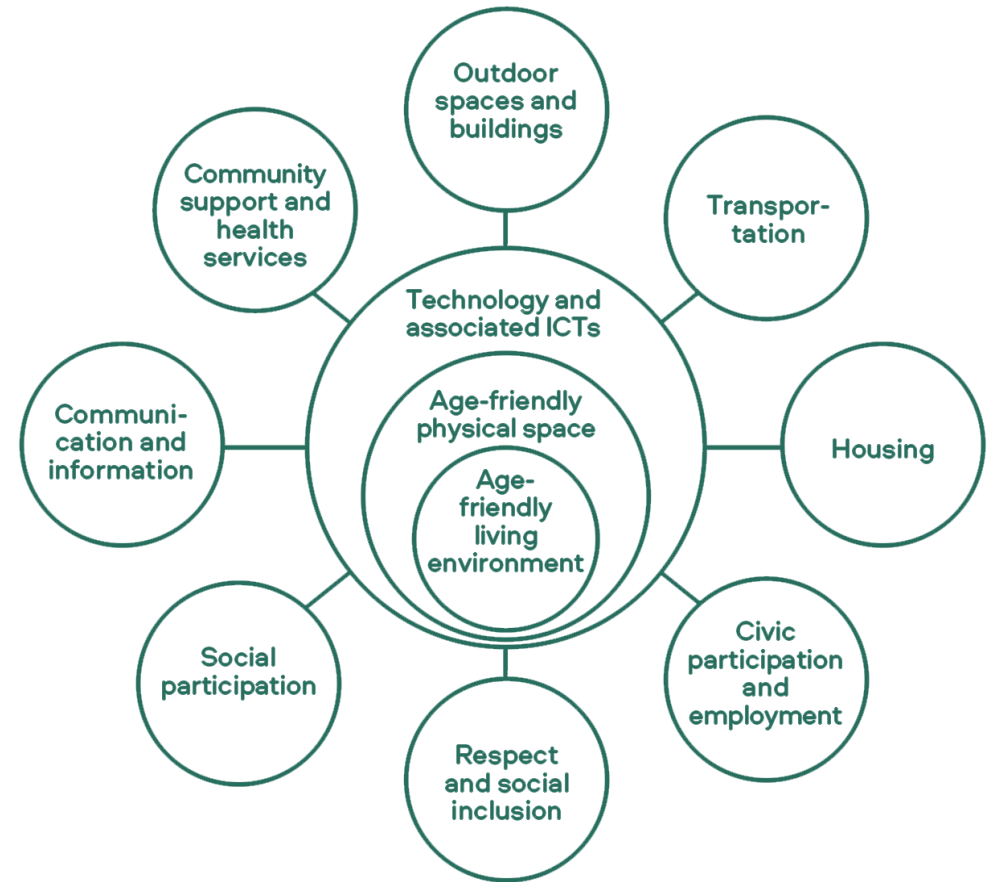


Vi viene in mente un esempio SHAFE nel vostro quartiere o nella vostra città?

Prendetevi un minuto e guardate le diverse dimensioni degli ambienti per tutte le età intelligenti e sani sulla destra.

Cosa viene subito in mente? Possono essere aspetti positivi, ma anche ostacoli o suggerimenti su cosa potrebbe essere

Interessati a saperne di più su SHAFE e molti esempi pratici in tutta Europa? Guardate il corso online “SHAFE e me” **[corso online gratuito](#)**.



Quiz

Click the **Quiz** button to edit this object

Abbinat per favore i quattro esempi seguenti con uno degli ambiti SHAFE:

Acquisti e vie pedonali senza barriere
(disponibilità di panchine, toilet pubbliche)

Informazioni disponibili online sui percorsi del
trasporto pubblico

Energia sostenibile negli ambienti domestici

Consulto online con un medico

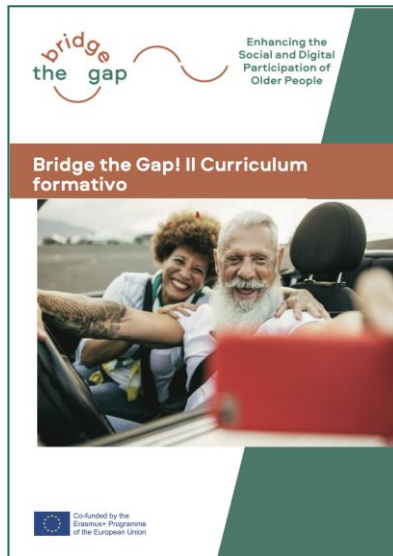
Trasporti

Abitare

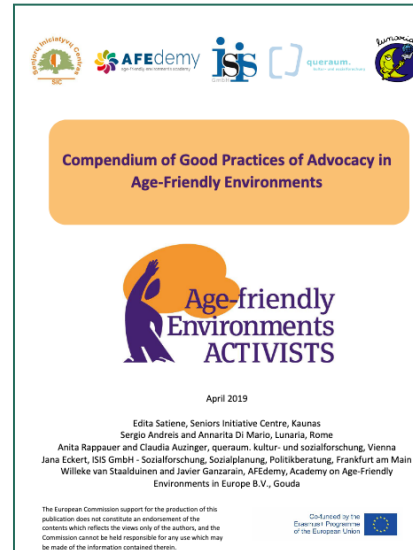
Spazi all'aperto e edifici

Sostegno di comunità e servizi sanitari

Materiali utili ed esempi per ulteriori letture



**[Bridge the Gap!
II Curriculum e il
concetto formativo](#)**

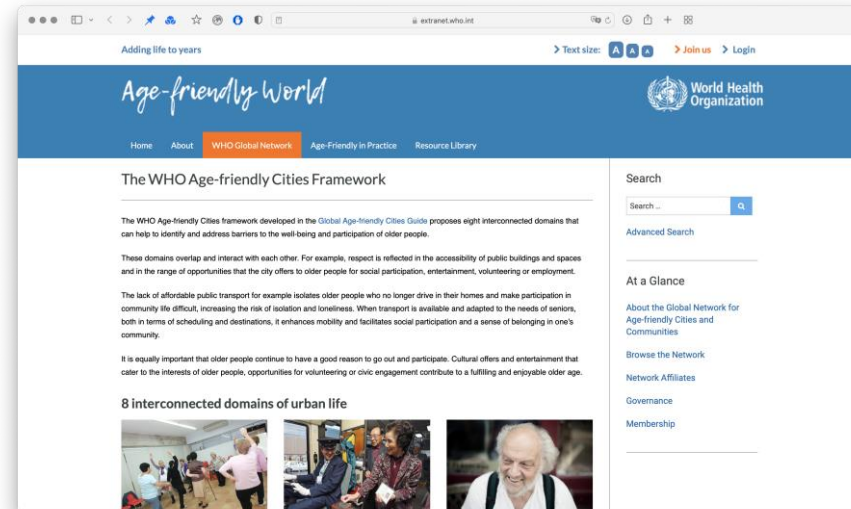


**[Il Compendio delle
buone pratiche di
advocacy per ambienti
per tutte le età](#)**



[Il Compendio SHAFE](#)

Materiali utili ed esempi per ulteriori letture



Il modello OMS con otto campi d'azione
WHO "Age-friendly Cities" model



Congratulazioni! Avete completato con successo il primo modulo della nostra Formazione Digitale!

Interessati a seguire il modulo 2 su „L’invecchiamento in un’era sempre più digitale“? Cliccare sul Modulo 2 qui sotto.